

Les Culturales & Innovations Performances 2017

14 et 15 juin 2017
Ferme 112 - Betheny (51)

Organisé par

ARVALIS
Institut du végétal

PLAN GUIDE DE POCHE

En collaboration avec



Avec le soutien de



En partenariat avec



Avec le concours d'Intercérelles et la participation financière du Compte d'Affectation Spécial pour le Développement Agricole et Rural géré par le Ministère de l'Agriculture, de l'Agroalimentaire et de la Forêt

FERME EN ROUTE VERS LA PROTECTION INTEGREE

Adventices :

- 21 Des solutions pour un **désherbage durable** en oléo-pro
- 23 **Désherbage combiné** en betterave
- 24 **Désherber les céréales** en combinant les leviers
- 25 Les **innovations anti-dicots** en céréales

Maladies :

- 26 **Lutte** contre les maladies du blé : une attention du début à la fin
- 27 **Diagnostic des maladies** : du champ au gène
- 28 **Helmintho, rhyngo, grillures** sur orge d'hiver : une protection bien spécifique
- 29 **Orge de printemps** : vers un traitement unique ?
- 21 **Maîtriser durablement les maladies** en oléo-pro

Ravageurs :

- 30 **Ravageurs et auxiliaires** : ennemis et amis des cultures
- 21 **Maîtriser durablement les insectes** en oléo-pro

Cultures et itinéraires de conduite

- 22 **Récolter mieux** pour récolter plus en oléo-pro
- 23 **Betterave** : implantation et travail du sol localisé, innovations en fertilisation azotée
- 31 Les **Innovations en pomme de terre**
- 32 **Lin fibre, tabac** : des cultures à découvrir
- 33 L'itinéraire **maïs** de demain

FERME NUMERIQUE ET TECHNOLOGIQUE

- 1 **Observer et mesurer** : stations connectées, capteurs, vecteurs
- 2 **Analyser et décider** : OAD, pilotage numérique, tableau de bord
- 3 **Agir avec précision** : GPS, modulation intraparcellaire, pulvérisation, robots
- 4 **Les robots des Rob'Olympiades**

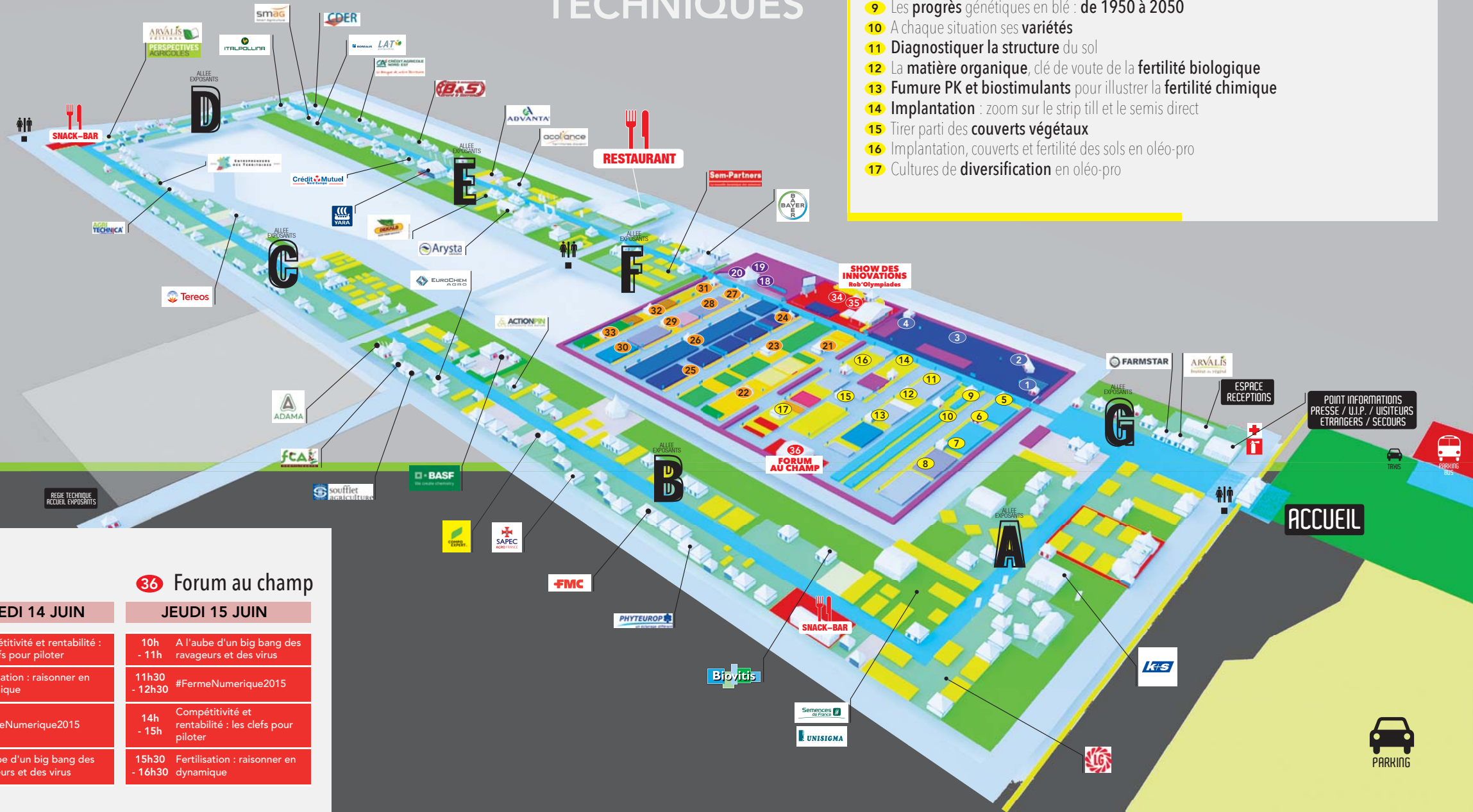
FERME FLEXIBLE

- 18 **Reconstituez le puzzle de votre exploitation** pour un vrai bilan
- 19 **Chiffrer les leviers techniques et économiques**
- 20 **Retours d'expérience** : ils ont osé changer

FERME FERTILE

- 5 La **qualité** pour assurer les débouchés du blé
- 6 **Itinéraire protéines** : du choix variétal au pilotage de l'azote
- 7 **Orge brassicole** : qualités requises et effet « protéines »
- 8 **Tour d'horizon des variétés d'orge** et pilotage de l'azote
- 9 Les **progrès génétiques** en blé : de 1950 à 2050
- 10 A chaque situation ses **variétés**
- 11 **Diagnostiquer la structure** du sol
- 12 La **matière organique**, clé de voute de la fertilité biologique
- 13 **Fumure PK et biostimulants** pour illustrer la fertilité chimique
- 14 **Implantation** : zoom sur le strip till et le semis direct
- 15 Tirer parti des **couverts végétaux**
- 16 **Implantation, couverts et fertilité** des sols en oléo-pro
- 17 Cultures de **diversification** en oléo-pro

ESPACES TECHNIQUES



INFORMATIONS GENERALES

Horaires d'ouverture : de 9h à 18h
Entrée sur invitation

1 RESTAURANT ouvert de 11h30 à 14h30
2 SNACKS ouverts toute la journée

BUS : départ des bus au parking BUS à côté de l'accueil

3 GRANDS RENDEZ-VOUS DE L'INNOVATION

34 Show des innovations 35 Rob'Olympiades 36 Forum au champ

MERCREDI 14 JUIN	JEUDI 15 JUIN	MERCREDI 14 JUIN	JEUDI 15 JUIN
9h30 - 10h15 Agrométéo et objets connectés : une révolution en marche !	9h30 - 10h15 Pourra-t-on encore désherber demain ?	10h - 11h Compétitivité et rentabilité : les clés pour piloter	10h - 11h A l'aube d'un big bang des ravageurs et des virus
10h30 - 11h15 Agriculteur, un métier d'avenir	10h30 - 11h15 Fertilité des sols : de nouveaux outils pour mieux l'évaluer	11h30 - 12h30 Fertilisation : raisonner en dynamique	11h30 - 12h30 #FermeNumerique2015
11h30 - 12h15 Demain, je pilote ma ferme grâce au numérique !	11h30 - 12h45 Rob'Olympiades	14h - 15h #FermeNumerique2015	14h - 15h Compétitivité et rentabilité : les clés pour piloter
13h30 - 14h45 Rob'Olympiades	14h00 - 14h45 Agrométéo et objets connectés : une révolution en marche !	15h30 - 16h30 A l'aube d'un big bang des ravageurs et des virus	15h30 - 16h30 Fertilisation : raisonner en dynamique
15h - 15h45 Pourra-t-on encore désherber demain ?	15h - 15h45 Agriculteur, un métier d'avenir		
16h - 16h45 Fertilité des sols : de nouveaux outils pour mieux l'évaluer	16h - 16h45 Demain, je pilote ma ferme grâce au numérique !		

Plus d'infos sur : www.lesculturales.com